

# Nowości georadarowe IDS

Aleksander Cianciara

Światowa firma IDS S.p.A. wprowadziła do swojej oferty ulepszony georadar do wykrywania instalacji podziemnych – DetectorDuo. Nowa jednostka dysponuje anteną dwuczęstotliwościową 250 + 700 MHz. Innowacja ta umożliwiła połączenie zalet obydwu częstotliwości – zwiększonego zasięgu pomiarowego, jaki oferuje antena 250 MHz oraz dużej rozdzielczości dla płytkich pomiarów anteny 700 MHz. Dodatkowo nowe oprogramowanie pozwala na równoczesne śledzenie wyników pomiarów w obu pasmach częstotliwości, poprawiając jakość uzyskiwanych wyników.

DetectorDuo lokalizuje instalacje podziemne wszelkiego typu – zarówno kable, rury metalowe, jak i wykonane z PCV czy betonu. Zasięg głębokościowy prowadzonych pomiarów wynosi do 6 m, w zależności od lokalnych warunków terenowych. Przy pomocy detektora można wykrywać również inne przeszkody, np. płyty betonowe znajdujące się na badanym obszarze. Oprogramowanie, w jakie wyposażony jest Detector, umożliwia otrzymanie wyniku (wyświetlanego na ekranie) w postaci łatwej do interpretacji, wykonując analizę sygnałów w czasie rzeczywistym.

IDS Ingegneria Dei Sistemi S.p.A. jest liderem w wytwarzaniu wielokanałowych systemów georadarowych do nieinwazyjnego prześwietlania gruntu i konstrukcji inżynierskich. Budowa tych urządzeń oraz dostarczane oprogramowanie przeznaczone są do wykonywania zarówno pomiarów naukowych, jak i do zastosowań przemysłowych.

Więcej informacji o georadarach można uzyskać na stronie internetowej: [www.georadary.pl](http://www.georadary.pl).



SEJS.COM.PL

## NOWOCZESNE URZĄDZENIA DO PRZEŚWIETLANIA GRUNTU I KONSTRUKCJI INŻYNIERSKICH

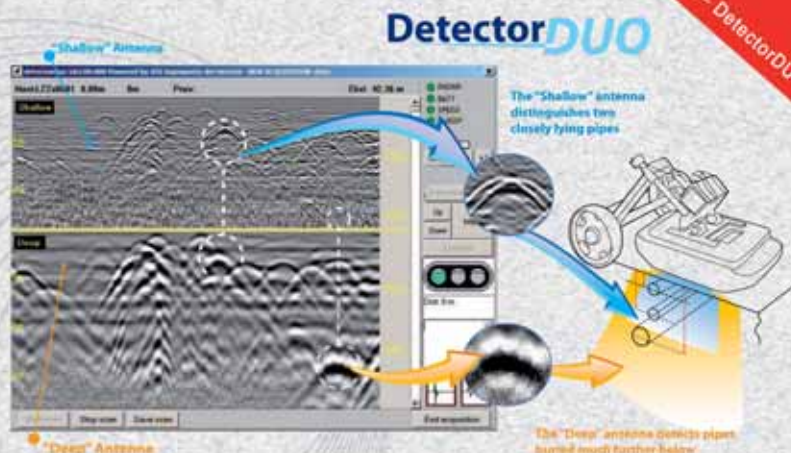
Oferujemy pełny asortyment georadarów firmy IDS Ingegneria Dei Sistemi S.p.A  
 Detector DUO - znacznie więcej niż lokalizator  
 RIS S - mapy 3D infrastruktury podziemnej  
 RIS MF - wsparcie dla wierceń horizontalnych  
 ALADDIN - prześwietlanie konstrukcji betonowych

Dystrybutor w Polsce:

Sejscom S.C. ul. Sapięhy 19, 31-644 Kraków

Biuro handlowe: os. Złotej Jesieni 6 pok. 59, 31-826 Kraków

tel.: 012 642 86 70, fax: 012 642 86 71, tel. kom. 0 694 197 440, e-mail: [info@georadary.pl](mailto:info@georadary.pl)



Nowość 2007 - DetectorDUO

[www.georadary.pl](http://www.georadary.pl)