

# Harsco dostarcza sprzęt na budowę obwodnicy Żyrardowa

■ Harsco Infrastructure Polska Sp. z o.o.

21 lipca 2009 r. w siedzibie Generalnej Dyrekcji Dróg Krajowych i Autostrad w Warszawie podpisano umowę na budowę obwodnicy Żyrardowa. Wykonawcą jest konsorcjum firm: DROGBUD Podkarpacki Holding Budowy Dróg Sp. z o.o. ze Strzyżowa, Boegl a Krysl k.s. z Pragi i jej polskie przedstawicielstwo – Boegl & Krysl Polska Sp. z o.o. z Cieszyna oraz Pol-Dróg Sp. z o.o. z Piły.

Celem przedsięwzięcia jest realizacja projektu *Budowa obwodnicy Żyrardowa w ciągu drogi krajowej nr 50 od km 0 + 000 do km 15 + 100* o łącznej długości 15,1 km. Kontrakt obejmuje budowę nowej drogi klasy GP od miejscowości Cyganka do miejscowości Słabomierz. Głównym celem projektu jest zwiększenie komfortu jazdy i bezpieczeństwa podróżujących, usprawnienie komunikacji wewnętrznej w Żyrardowie oraz zwiększenie przepustowości drogi krajowej nr 50 w okolicach Żyrardowa.

19 sierpnia 2009 r. nastąpiło przekazanie budowy wykonawcy, a już 20 sierpnia ruszyły roboty. Na dostawcę desek wykonawca, firma Boegl & Krysl Polska Sp. z o.o., wybrał firmę Harsco Infrastructure Polska Sp. z o.o., która dostarcza swój sprzęt do szalowania ośmiu obiektów inżynierskich (oznaczonych numerami od WD-0 do MD-8).

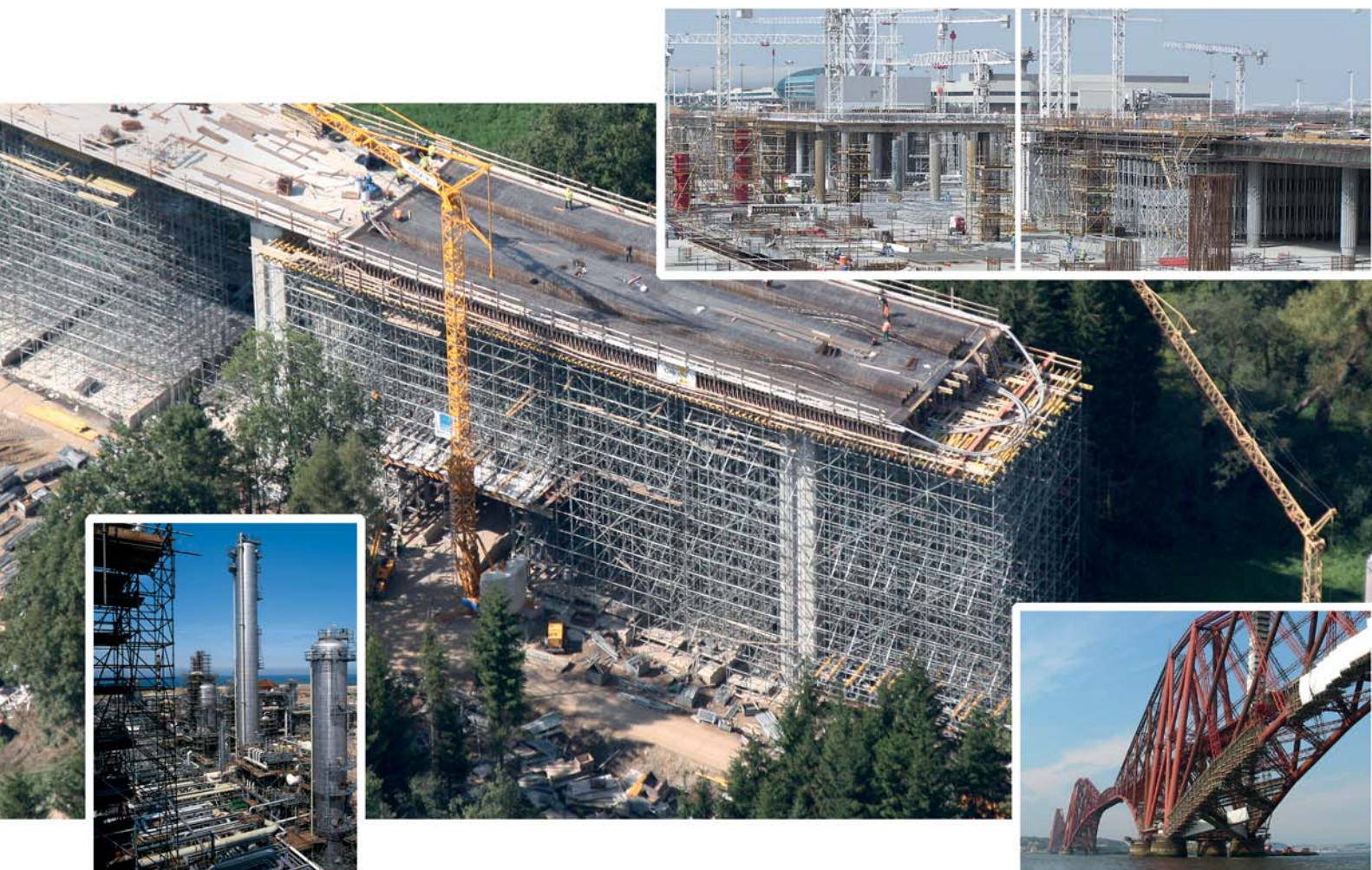
Deskowania wykorzystywane przy realizacji inwestycji:

- **ścienne RASTO i MANTO** do wykonania fundamentów i przyczółków oraz podpór pośrednich. Należy zwrócić uwagę na wszechstronność wykorzystania elementów systemowych, które posłużyły zarówno do szalowania dużych powierzchni ściennych, jak i części o niewielkich gabarytach, np. oczepów podpór pośrednich;
- **wieże podporowe ID15** jako rusztowanie wsporcze deskowania ustroju nośnego oraz deskowania skrzydeł przyczółków. Dzięki modułom o różnych wysokościach (33 cm, 100 cm, 133 cm) wieże można zastosować dla budowli o skomplikowanej geometrii, do których należą drogowe obiekty inżynierskie;
- **system wspornikowy SG**. Doskonały system sprawdzający się przy budowie różnorodnych konstrukcji (zespolone, żelbetowe, sprężone) został użyty do szalowania ustrojów nośnych wiaduktów sprężonych (WD-0, WD-1, WD-7), żelbetowego (WD-6) oraz do wykonania zamknięcia bocznego płyty obiektów na belkach typu T (WD-2, WD-4, MD-8), ponadto dzięki elementom SG wykonano gzymsy;
- **nośne podpory konstrukcyjne i system INFRA-KIT** znalazły zastosowanie do podparcia sprężonych belek prefabrykowanych typu T. Wysoka nośność i modułowa geometria pozwoliły na pokonanie takich przeszkód, jak drogi, rzeka, linia kolejowa;
- **podpory ukośne** do pionowania podpór systemu INFRA-KIT oraz deskowania filarów i przyczółków;
- **system PROTECTO**. Na każdej budowie priorytetem jest wysoki poziom bezpieczeństwa. Harsco Infrastructure Polska oferuje szeroki asortyment elementów zabezpieczających.

Dzięki różnorodnym systemom wysokiej jakości oraz fachowej i rzetelnej obsłudze technicznej realizacja zadania przebiega planowo i bez zakłóceń.



## GLOBALNE WSPARCIE DLA TWOJEJ FIRMY



### DESKOWANIA RUSZTOWANIA USŁUGI

Harsco Infrastructure to największa na świecie Grupa świadcząca usługi sprzedaży i dzierżawy szalunków, rusztowań i systemów podporowych. Oferujemy optymalne rozwiązania na bazie szerokiej gamy produktów oraz wiedzy specjalistycznej w zakresie odpowiedniego doboru rozwiązań na placu budowy. Współpracujemy z Klientem w celu zapewnienia najwyższego poziomu bezpieczeństwa i wsparcia niezbędnego do terminowej i bezpiecznej realizacji projektu.

**Harsco Infrastructure Polska Sp. z o.o.**

Łubna 55, 05-532 Baniocha, Tel. +48 22 231 23 00, Fax +48 22 231 23 90, [www.harsco-i.pl](http://www.harsco-i.pl)