



tekst i zdjęcia: HABA-BETON JOHANN BARTLECHNER Sp. z o.o.

# Prefabrykaty HABA-Beton

## w inwestycjach drogowych realizowanych w 2014 r.

Miniony rok był pod wieloma względami wyjątkowy dla firmy HABA-Beton Johann Bartlechner Sp. z o.o. 25 września 2014 r. oficjalnie otwarto pierwszy w Polsce zakład produkcyjny firmy. Pierwsze prefabrykaty wyprodukowane w Olszowej zostały już zabudowane na trzech różnych inwestycjach drogowych.

Bariery ochronne betonowe typu RB80\_8 o klasie powstrzymywania N2W3 firma Strabag Infrastruktura Południe Sp. z o.o. zastosowała na budowie autostrady A4 na odcinku Krzyż – Dębica. Łącznie ułożono tam 3600 m.b. takich barier. Inwestor wybrał rozwiązanie proponowane przez firmę HABA-Beton ze względu na szybkość montażu (pojedyncze odcinki miały 8 m.b.) oraz system połączenia – brak elementu trzeciego. To innowacyjne rozwiązanie pozwala w trwały sposób łączyć ze sobą poszczególne elementy barier.

Rury o profilu jajowym z okładziną PEHD jako kanał sanitarny wyprodukowano na potrzeby budowy w ul. Kocmyrzow-

skiej w Krakowie, natomiast rury o profilu jajowym 800/1200 z uszczelką zintegrowaną ułożono jako kanał deszczowy w ul. Walerego Sławka, również w Krakowie.

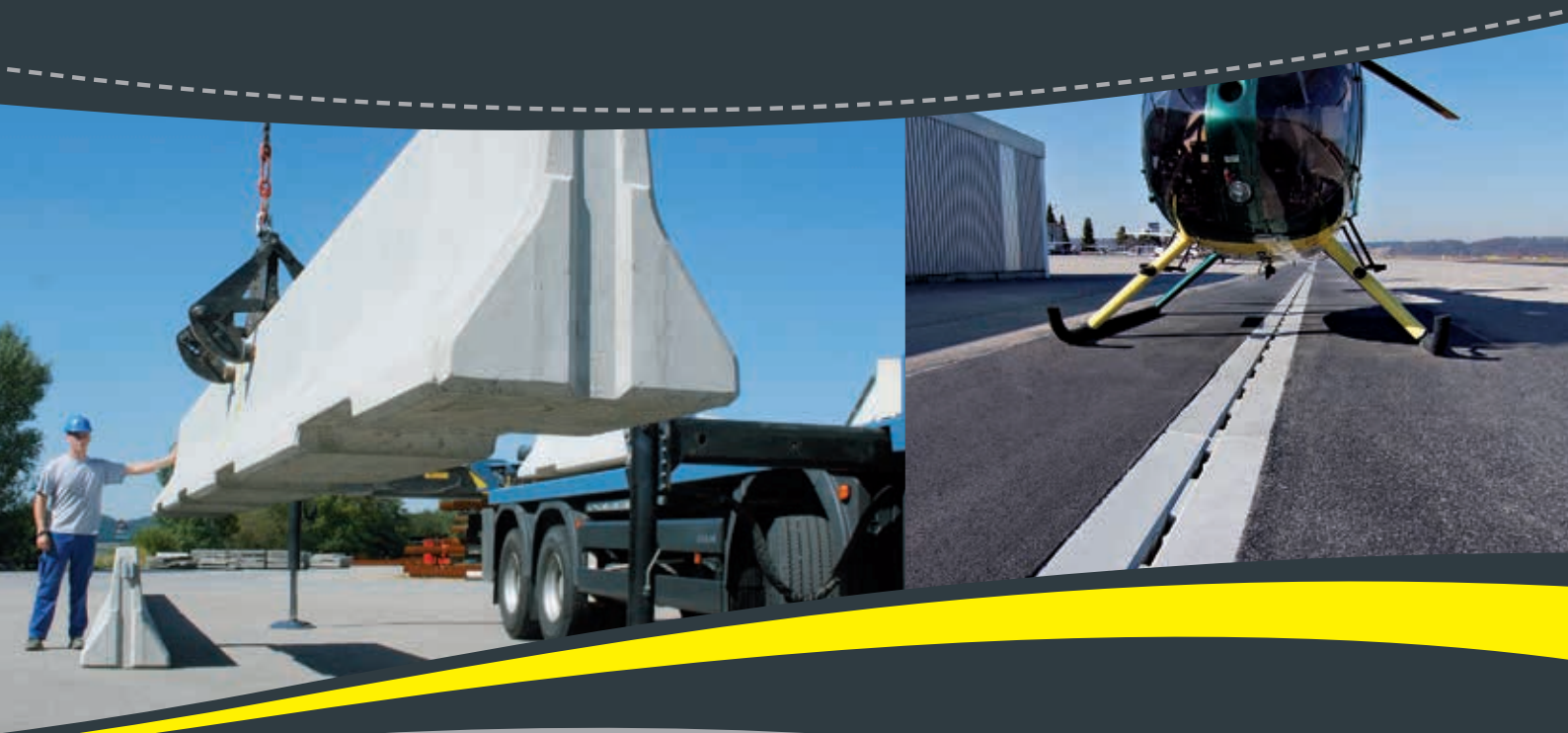
Na potrzeby budowy drogi ekspresowej S8 w Jankach pod Warszawą wbudowano 2600 m.b. rur o średnicy DN 1000 z uszczelką zintegrowaną. Dla Pomorskiej Kolei Metropolitalnej, jednej z ważniejszych inwestycji infrastrukturalnych w skali kraju, jesienią ukończono produkcję oraz dostawy rur o profilu jajowym 1600/2400 z okładziną PEHD, łącznie ponad 450 m.b., a także studni stycznych osadzonych na kanale jajowym oraz elementów łukowych. Droga wojewódzka nr 747 Iłża – Konopnica to kolejna inwestycja drogowa, gdzie znalazły zastosowanie rury HABA-Beton. Na odcinku Konopnica – Kamień zostały wbudowane rury żelbetowe DN 1500, DN 1000, DN 800 jako przepusty pod drogą. W Szczecinie zbudowano kanały deszczowe z rur HABA-Beton o średnicach 600, 1000, 1400, 1600, o łącznej długości 3072 m.b., na potrzeby trasy Szczecińskiego Szybkiego Tramwaju.

Podsumowując rok 2014, możemy z dumą stwierdzić, że w wielu znaczących inwestycjach drogowych w kraju inwestorzy zdecydowali się zastosować prefabrykaty firmy HABA-Beton. Liczymy na to, że w 2015 r. inwestorzy i firmy wykonawcze również zaufają doświadczeniu i profesjonalizmowi firmy HABA-Beton, co zaowocuje wieloma kontraktami dla infrastruktury mostowo-drogowej.



100

LAT OD 1912 ROKU

**HABA-BETON**  
MONOLITHIC IDEAS WWW.HABA-BETON.EU

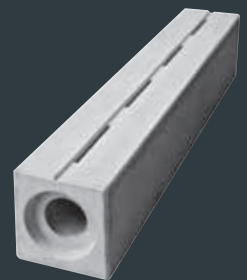
## DROGOWE BARIERY OCHRONNE

**REBLOC® 80/100** zgodne z PN EN 1317

### Najważniejsze zalety w skrócie

- lżejsze elementy umożliwiają efektywniejszą logistykę
- szybki montaż dzięki długim i wąskim elementom
- brak luźnych części dzięki innowacyjnemu systemowi sprzęgieł
- możliwość zastosowania do zabezpieczenia pasa zieleni oraz poboczy
- bardzo niskie koszty utrzymania wpływają na podwyższenie bezpieczeństwa w ruchu drogowym
- elementy specjalne zapewniają bezproblemowy montaż nawet w ciężkich warunkach

## PFUHLER RINNE



**Rynna z inteligentną szczeliną**

### Zalety odwodnienia »Pfuhr Rinne«:

- bardzo odporne nawet przy bardzo dużych naciskach,
- nadzwyczajnie wysoka nośność elementów,
- idealne do zastosowania w obszarach zagrożenia wód w instalacjach przechowywania, odprowadzania oraz kompensacji substancji niebezpiecznych
- odwodnienie pewne, skuteczne oraz bezpieczne
- ekonomiczne rozwiązanie dzięki łatwemu montażowi oraz niskim kosztom utrzymania,
- w 100% powtarzalnie

Kompletny program produkcyjny znajdziesz Państwo na naszej stronie internetowej [www.haba-beton.pl](http://www.haba-beton.pl)



HABA-BETON | Johann Bartlechner Sp. z o.o. | ul. Niemiecka 1  
Olszowa PL 47-143 Ujazd | telefon +48/77/405 69 00