



REYMIX STABILIZACJA HSD 22,5E

- niezastąpione spoiwo w trudnych warunkach gruntowych

tekst: mgr inż. PAWEŁ TRYBALSKI, mgr inż. KRZYSZTOF PYTEL, Dział Doradztwa Technicznego, Grupa Ożarów SA

Stabilizacja gruntów, wzmacnianie nasypów, przygotowanie podłoża pod nawierzchnie drogowe czy parkingi często wymaga stosowania specjalistycznych materiałów i technologii. Grupa Ożarów SA, czołowy producent cementów w kraju, jako uzupełnienie oferowanego portfela produktów proponuje do tych zastosowań hydrauliczne spoiwo drogowe Reymix Stabilizacja HSD 22,5E.

Produkt ten, jak sama nazwa wskazuje, jest spoiwem hydraulicznym, które wiąże i twardnieje podobnie jak cement portlandzki. Warto podkreślić fakt, iż poza podstawowym składnikiem, jakim jest klinkier portlandzki, w składzie spoiwa istotną rolę odgrywają pyły wapienne oraz gips, będący regulatorem czasu wiązania. W następstwie takiego składu Reymix Stabilizacja HSD łączy zalety cementu i wapna. W trakcie stabilizacji gruntów podmokłych pyły wapienne osusza i wiąże składniki, zaś cement zawarty w składzie generuje wytrzymałość mechaniczną. Podstawowe parametry spoiwa Reymix Stabilizacja HSD 22,5E przedstawia poniższa tabela.

Parametr	REYMIX Stabilizacja HSD 22,5E
Początek czasu wiązania [min]	250
Wytrzymałość na ściskanie [MPa]	
po 7 dniach	20,0
po 28 dniach	33,0
po 90 dniach	41,3
Powierzchnia właściwa [cm ² /g]	5500

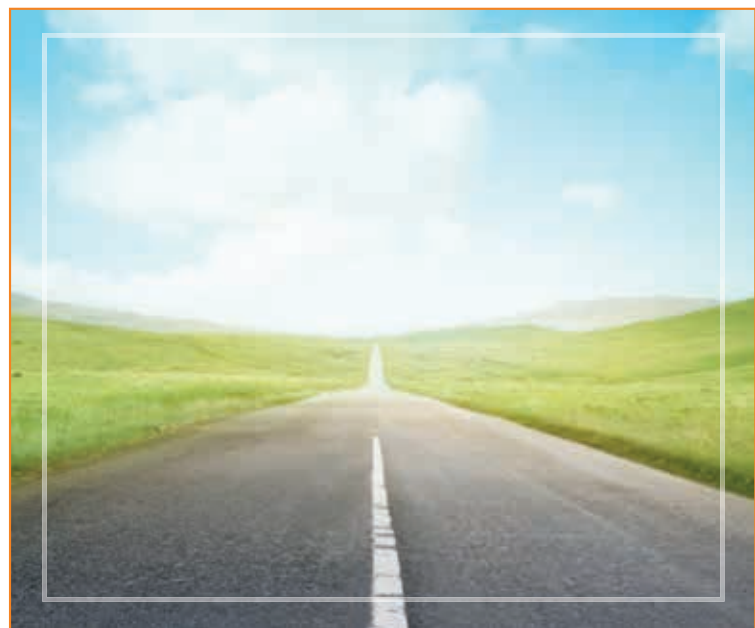
Jak widać, spoiwo osiąga ok. 60% swojej wytrzymałości normowej już po siedmiu dniach, co w połączeniu z wysoką aktywnością hydrauliczną, będącą następstwem dużego rozdrobnienia, zdecydowanie przyspiesza prowadzenie prac na placu budowy.

Przedmiotowe spoiwo produkowane jest w Zakładzie Cementowni Rejowiec i wprowadzane do obrotu zgodnie z wymaganiami Aprobata Technicznej Instytutu Badawczego Dróg i Mostów. Zalety Reymix Stabilizacja HSD 22,5E, a mianowicie aktywność hydrauliczna i zwiększona wodozgodność, pozwalają na prowadzenie prac w trudnych warunkach gruntowych. Dodatkowo spoiwo może być stosowane do mieszanek stabilizacyjnych produkowanych na węzle betoniarskim oraz stabilizacji gruntów rodzimych na miejscu. Dlatego też z powodzeniem sprawdza się przy stabilizacji podłoża oraz konstruowaniu podbudowy pod nawierzchnie dróg i lotnisk. Ze względu na swoje parametry Reymix Stabilizacja HSD 22,5E doskonale sprawdza się także przy budowie nasypów pod drogi krajowe, ekspresowe i autostrady. Przykładem zastosowania Reymix Stabilizacja HSD 22,5E są realizacje stabilizacji i nasypów w ciągu autostrady A4 Tarnów – Rzeszów, drogi ekspresowej S19 w okolicy Lublina, S5 w okolicy Gniezna i wielu innych. Więcej informacji o produkcie na stronie www.ozarow.com.pl.





DOM
DROGA
MOST



CRH
20 lat

... dla Pokoleń

www.ozarow.com.pl