



# PREFABRYKATY HABA-BETON

## w polskich inwestycjach 2015 r.

tekst i zdjęcia: HABA-BETON JOHANN BARTLECHNER Sp. z o.o.

Firma HABA-Beton otworzyła swój pierwszy zakład produkcyjny prefabrykatów betonowych w Polsce w miejscowości Olszowa. Miało to miejsce w 2014 r. i właśnie 25 września 2015 r. obchodziliśmy pierwszą rocznicę jego działania.

Jako pierwsze zakład opuściły bariery betonowe, następnie rury żelbetowe z okładziną PE-HD, rury o profilu jajowym i przepusty ramowe. Dotychczas dostarczyliśmy prefabrykaty na potrzeby kilkunastu inwestycji infrastrukturalnych w Polsce. Podsumowując pierwszy rok działalności zakładu, możemy z dumą stwierdzić, że był on udany i mamy nadzieję, że następne lata będą równie owocne.

Poniżej lista inwestycji, w których zastosowano prefabrykaty HABA-BETON.

### 1. kwartał 2015 r.

- Invest Komfort w Gdańsku, rury DN 1200,
- Linia kolejowa nr 91, Kraków – Medyka, rura przeciskowa DN 2000,
- Budowa trasy rowerowej w Węgorzewie, rury DN 1400,
- Budowa DTŚ w Gliwicach, rury DN 400, DN 800,
- Kanalizacja w Mielcu, studnie Perfect DN 1000;

### 2. kwartał 2015 r.

- Rozmierka, studnia opuszczana DN 3200,
- Przebudowa ul. Kilińskiego w Mielcu, studnie DN 1000,
- Kanalizacja sanitarna w ul. Boguszewskiej w Mielcu, studnie Perfect DN 1000,

- Kanalizacja deszczowa w ul. Okrzei w Piotrkowie Trybunalskim, rury DN 600,
- Inwestycja w Mokrzyszowie, rury DN 1400,
- Zbiornik retencyjny w Łodzi, rury DN 1000,
- Linia kolejowa nr 140 w Rybniku, rura przeciskowa DN 1000;

### 3. kwartał 2015 r.

- Budowa w Opocznie, rury DN 600,
- Nowa cukrownia w Szczecinie, rury DN 600,
- Kanalizacja sanitarna w Mielcu, rury DN 1000,
- Inwestycja w Brzesku, rury DN 1200,
- Autostrada A4, węzeł Prądy, bariery drogowe RB80\_8 N2 / W3,
- Węgierska Górka, rury DN 2000,
- Przepust Chocznią w Burgwaldzie Dolnym, rury DN 1500,
- DOT Office Czerwone Maki, odwodnienie Citi Drain 100,
- Budowa Olimp Nutrifarm w Dębicy, odwodnienie liniowe R3040U,
- Budowa mostu w Bycinie, rury DN 2000,
- Zaplecze budowy bloków 5 i 6 w Brzeziu koło Opola, rury DN 600, DN 800, przecisk DN 1000,
- S7, odcinek Miłomłyn – Olsztynek, przepust skrzynkowy DN 2,0 x 2,0 x 3,0 m,
- VW Crafter we Wrześni, rury DN 1200, DN 1500,
- Remont mostu przez rzekę Utratę w Pruszkowie, bariery drogowe RB80L\_4 N2 / W4,
- Budowa w Zagnańsku koło Kielc, przepust skrzynkowy DN 2,5 x 0,8 x 3,0 m,
- Budowa ul. Nowolazurowej w Warszawie, bariery drogowe RB80L\_4 N2 / W4,
- Autostrada A4, odcinek w Łańcucie, rury DN 600, DN 800, DN 1200, DN 1400, DN 1500.





**HABA-BETON**  
MONOLITHIC IDEAS WWW.HABA-BETON.EU



Wesołych Świąt Bożego Narodzenia  
oraz szczęścia i pomyślności w każdym  
dniu nadchodzącego Nowego Roku 2016  
życzy Państwu Firma HABA-BETON.



## Program Produkcyjny

### Rury



Rury okrągłe



Rury z kinetami



Rury o profilu jajowym



Rury o profilu gardzielowym



Rury ze stopką



Rury o profilu ramowy



Elementy specjalne

### Systemy studni



Studnia Perfect



Podstawy studni

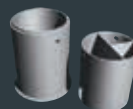


Kręgi studni



Pierścień wyrównawczy

### Zbiorniki Monolityczne



Zbiornik Monolityczny



Osprzęt

### Mikrotuneling



Rury do mikrotunelowania



Studnie opuszczane

### Zbiorniki na wodę



Zbiornik na wodę deszczową

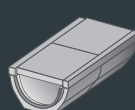


Zbiornik na wodę pitną

### Odwodnienia



Odwodnienie liniowe typ Pfuher Rinne



POROSIT korytka rozsączające

### Bariery ochronne



typ REBLOC®

### System ścienny



HABA-Blok

