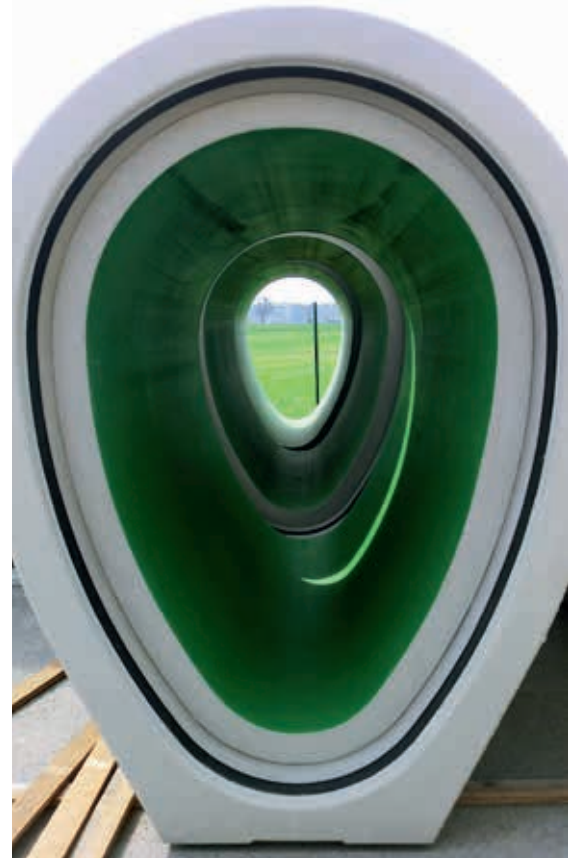




Rura żelbetowa DN 2000 z kinetą V-kształtną



Odwodnienie liniowe City Drain 100 z przerywaną szczelinią



Rury o profilu jajowym DN 800/1200 z pełną okładziną z PE-HD

HABA-Beton na targach WOD-KAN 2016

tekst: **JOLANTA NIEMIEC, KARINA PANDEL**, HABA-Beton Johann Bartlchner Sp. z o.o.

Zapraszamy na XXIV Międzynarodowe Targi Maszyn i Urządzeń dla Wodociągów i Kanalizacji *Wod-Kan*, które odbędą się 10–12 maja 2016 r. na terenach Bydgoskiego Centrum Targowo-Wystawienniczego przy ul. Gdańskiej 187.

Nasze stoisko **nr 124** będzie znajdować się w hali głównej.

Zaprezentujemy bogaty program produkcyjny, nowoczesne metody odwodnienia oraz najnowsze produkty firmy HABA-Beton Johann Bartlchner Sp. z o.o.

Poniżej przedstawiamy kilka fotografii naszych prefabrykatów dostarczonych na inwestycje zrealizowane w ostatnim czasie w Polsce i zagranicą.



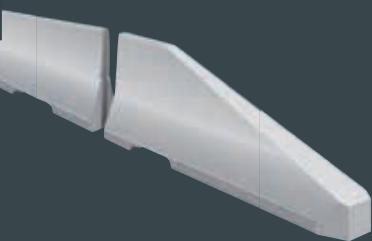
Rura żelbetowa DN 1200 z wbudowaną studnią styczną DN 1000 z zabetonowanym dnem



Rura żelbetowa DN 2000 ze stopką

100 LAT OD 1912 ROKU

HABA-BETON
MONOLITHIC IDEAS WWW.HABA-BETON.EU



Bariery drogowe

»Rebloc«

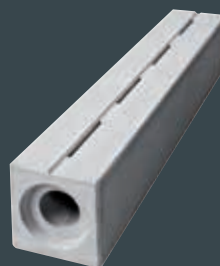
- Szybkość montażu
- Brak elementu trzeciego przy połączeniu barier
- Prosta wymiana poszczególnych elementów
- Mniejsze koszty eksploatacji



Rury jajowe

z okładziną PEHD

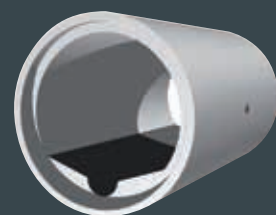
- Korzystne hydraulicznie
- Odporne na PH od 0-14
- Wytrzymałe przy głębokim posadowieniu
- Długa żywotność
- Szczelność do 2,5 bara



Odwodnienie liniowe

»Pfuhler Rinne«

- Odcinki 4 m
- Szybkość układania
- Nie wymaga dodatkowego obetonowania
- Prosty montaż, bosy koniec i kielich



Rury z kinetami

czysto i niezawodnie

- Idealna hydraulika, nawet przy małym przepływie mediów
- Różnorodność przekrojów dopasowanych do specyfiki przeznaczenia

W celu przedstawienia szczegółowej oferty cenowej prosimy o kontakt z biurem sprzedaży w Olszowej:



HABA-BETON | Johann Bartlechner Sp. z o.o. | ul. Niemiecka 1 / Olszowa
PL 47-143 Ujazd | +48/77/405 69 00 | ujazd@haba-beton.pl | www.haba-beton.pl