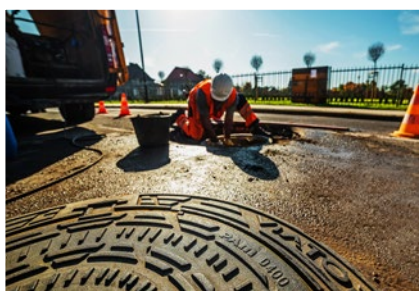


# Szybka wymiana włazu w ruchliwej ulicy przy minimalnych kosztach

tekst i zdjęcia: **ALEKSANDRA PUZYNO**, Saint-Gobain PAM

Właz samopoziomujący znajduje zastosowanie wszędzie tam, gdzie wskutek dużych obciążeń i dużej dynamiki ruchu zachodzi potrzeba szybkiej wymiany zużytego włazu, a często jego elementy podtrzymujące – studnia i płyta odciążająca – są zdeformowane. Charakterystyczne dla włazu samopoziomującego jest to, że nie opiera się on na studni ani płycie, więc nie przenosi obciążeń na te elementy.



Na zdjęciach wymiana zapadniętego i pękniętego włazu z żeliwa szarego na właz samopoziomujący z żeliwa sferoidalnego VIATOP M Niveau w Gliwicach przy ul. Tarnogórskiej przez firmę Eurokan. Montaż włazu VIATOP M Niveau zajęł dwóm pracownikom godzinę.

Właz to nie tylko ozdoba studzienki, ale przede wszystkim gwarancja bezpieczeństwa dla osób serwisujących studnie oraz użytkowników dróg. Problemy związane z ich niewłaściwym osadzeniem możemy obserwować codziennie w całym kraju. Widoczne gołym okiem różnice pomiędzy wysokością włazu od studzienki a powierzchnią asfaltu dają się we znaki wszystkim użytkownikom dróg i niejednokrotnie są przyczyną nie tylko uszkodzeń samochodów, ale również poważniejszych kolizji czy wypadków. Najgorzej jest po zimie. W niektórych miejscach włazy znajdują się nawet kilka centymetrów poniżej asfaltu. Taka sytuacja jest niedopuszczalna, ponieważ obniżenie pokrywy włazu zamontowanego w pasie drogi szybkiego ruchu staje się przyczyną hałaśliwej pracy i dalszej postępującej degradacji włazu i elementów go podtrzymujących. W takich miejscach najlepiej zastosować włazy samopoziomujące VIATOP M Niveau w klasie D400. Zabudowa włazu VIATOP M Niveau – dzięki specjalnej, odwróconej ramie – polega na wprasowaniu włazu w warstwę ścieralną drogi, co gwarantuje, że właz zawsze pozostanie na poziomie asfaltu. Do montażu jest niezbędny pierścień centrujący, betonowy, którego zadaniem jest zapewnienie odpowiedniego położenia i pionowego prowadzenia części cylindrycznej włazu.

„Zauważyliśmy rosnące zainteresowanie włazami samopoziomującymi. Tylko w 2019 r. w całej Polsce zostało zamontowanych prawie 2000 sztuk włazów samopoziomujących VIATOP M Niveau” – informuje Tomasz Fusek, dyrektor zarządzający Saint-Gobain PAM.

Właz VIATOP M Niveau jest wykonany z żeliwa sferoidalnego i dostępny z pokrywą wentylowaną lub niewentylowaną w wersjach 140 mm i 200 mm wysokości ramy. Właz samopoziomujący rozwiązuje wiele problemów, które mogą wystąpić

w przypadku stosowania włazów tradycyjnych. Jakość włazu VIATOP M Niveau potwierdza niemiecki certyfikat DIN CERTCO.

Od 2019 r. właz samopoziomujący VIATOP M Niveau posiada szerszy kołnierz ramy dla zwiększenia powierzchni styku i zmniejszenia nacisku. Nowy projekt ramy to:

- nowa geometria ramy z ostrymi krawędziami, usztywnioną obręczą, aby zapewnić idealne wyrównanie ramy do poziomu nawierzchni drogi i ułatwić instalację,
- zwiększona powierzchnia kołnierza ramy, aby zmniejszyć naprężenia,
- płytka kontrolna z antypoślizgową osłoną, klasa R11, zgodnie z DIN 51130,
- zagęszczony rysunek powierzchni pokrywy, obliczony zgodnie z normą DIN EN 124-1, dla lepszych właściwości przeciwpoślizgowych i zwiększonej trwałości.

Właz VIATOP M Niveau jest lżejszy i zapewnia lepszą ergonomię niż tradycyjne rozwiązania, dzięki czemu istnieje możliwość obsługi przez jednego człowieka.



Więcej na [www.sgpm.pl](http://www.sgpm.pl)

**Zobacz FILM**

**PAM**  
SAINT-GOBAIN

**You Tube**