

Przegląd inwestycji tunelowych

Przebito lewy tunel na S7 w ciągu S7 Lubień – Rabka-Zdrój

Pomimo epidemii koronawirusa na budowie odcinka tunelowego S7 Naprawa – Skomielna Biała nie zaprzestano prac. Wszyscy pracownicy wykonawcy stosują się do obostrzeń związanych z epidemią. Połączenie lewej nitki tunelu drążonego od północy i południa w ciągu S7 Lubień – Rabka-Zdrój pod górą Luboń Mały nastąpiło metodą mikrostrzałów z użyciem materiałów wybuchowych 27 kwietnia 2020 r. Równoległa prawa nitka tunelu przebita została w październiku 2019 r. i aktualnie trwają tam prace przy obudowie docelowej, niszach alarmowych i hydrantowych. „Ta wiadomość z pewnością cieszy użytkowników dróg nie tylko w Małopolsce, ale również turystów, którzy odwiedzają Podhale i Tatry. Prace budowlane są prowadzone rzetelnie, skutecznie i z zachowaniem zasad bezpieczeństwa. Liczę, że wszyscy zaangażowani w tę inwestycję staną na wysokości zadania i już w 2021 r. kierowcy będą mogli skorzystać z tunelu pod górą Luboń Mały” – powiedział Tomasz Żuchowski, p.o. generalnego dyrektora dróg krajowych i autostrad.

Źródło: GDDKiA Oddział Kraków

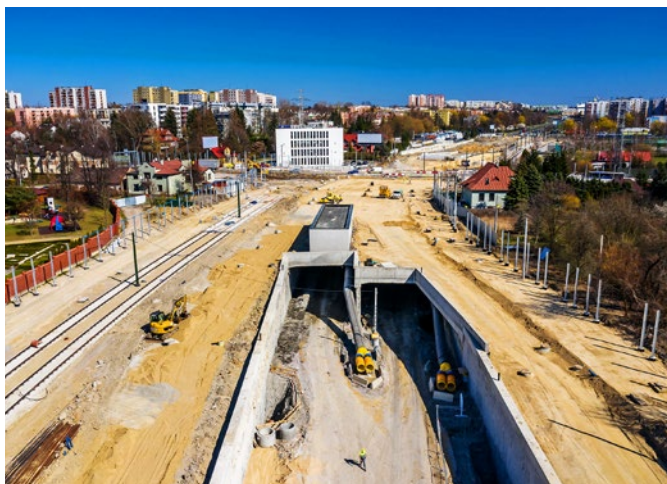


Wykonano przekop ul. Turowicza w Krakowie

6 kwietnia 2020 r. Budimex SA, wykonawca budowy Trasy Łagiewnickiej w Krakowie, wykonał przekop pod ul. Turowicza. Przez wiele tygodni niewidoczni dla kierowców jadących ul. Turowicza operatorzy koparek wydobywali ziemię, pracując pod użytkowaną przez kierowców ulicą. By zminimalizować utrudnienia w ruchu, budowę tego tunelu podzielono na kilka etapów – dzięki temu możliwe było utrzymanie ruchu samochodowego. W pierwszej kolejności wykonano konstrukcję tunelu pod jezdnią wschodnią ul. Turowicza. Gdy nowa jezdnia była gotowa, przekierowano na nią ruch samochodowy, rozpoczynając prace nad budową konstrukcji tunelu pod jezdnią zachodnią. Po jej ukończeniu wykonawca rozpoczął wydobywanie ziemi znajdującej się między tak przygotowanymi elementami konstrukcyjnymi tunelu. Rozpoczął również prace związane z wykonaniem nowej jezdni zachodniej ul. Turowicza. „Zakładamy, że ul. Turowicza będzie w pełni przejezdna pod koniec trzeciego kwartału 2020 r. – poinformował Krzysztof Migdał, inżynier kontraktu. – Wykonawca będzie teraz

kontynuował prace związane z wykonaniem jezdni zachodniej ul. Turowicza oraz prace budowlane wewnątrz tunelu. Oczywiście niewiadomą pozostaje wpływ epidemii na proces budowy Trasy, jednak jak dotąd udało się tak zorganizować prace, że są prowadzone bez większych zakłóceń”.

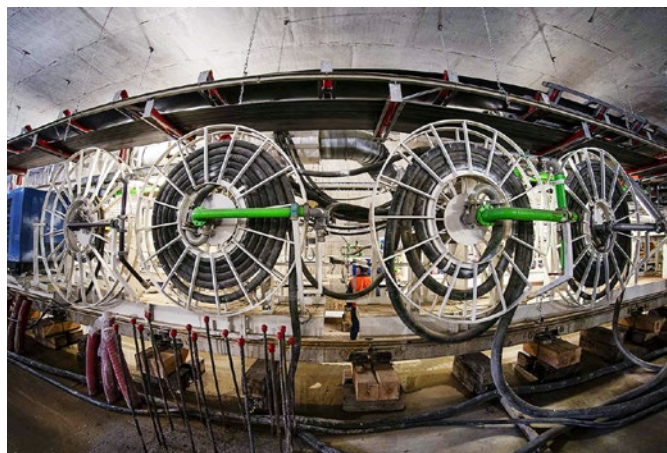
Źródło: Trasa Łagiewnicka SA



Tarcza TBM rozpoczęła prace na Bródnie

W połowie marca 2020 r. tarcze drążące Anna i Maria zostały opuszczone do szypów startowych na placu budowy przyszłej stacji Bródno warszawskiego metra. Od tamtej pory trwały przygotowania do rozpoczęcia przez nie pracy. Wszystkie systemy zostały poddane testom, a niezbędne elementy dostarczone i podłączone. 4 maja od wczesnych godzin porannych trwał rozruch wielotonowej maszyny TBM Maria. Tym samym rozpoczął się proces drążenia tunelu łączącego powstającą stację Bródno z przystankiem Trocka.

Źródło: Metro Warszawskie Sp. z o.o.



Zawsze więcej
na >>>



budownictwo
inżynieryjne.pl

