

Domy prefabrykowane – szybsze w realizacji i piękne

tekst i zdjęcia: STOWARZYSZENIE PRODUCENTÓW CEMENTU

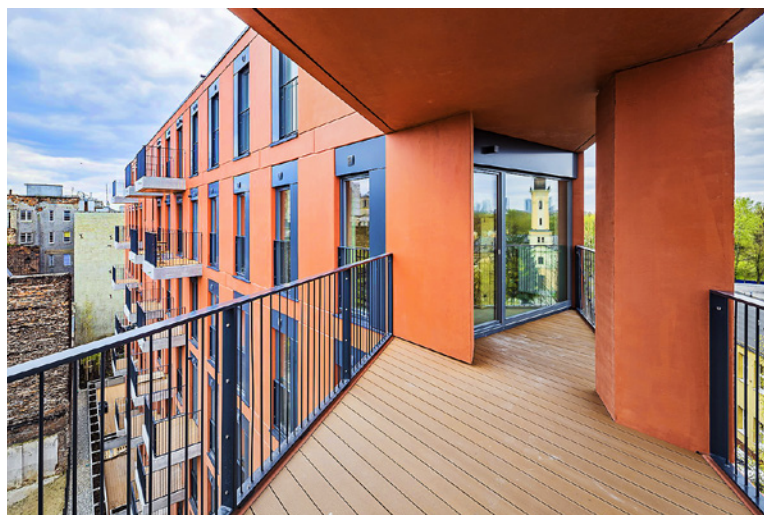
Domy prefabrykowane mogą być nie tylko szybsze w realizacji od tych budowanych tradycyjnie, ale także piękne. To, co powoduje, że możemy mówić o swoistym powrocie mody na beton prefabrykowany, to szybki czas realizacji ciekawych projektów, ale również właściwości samego materiału. Jego masa termiczna to klucz do energooszczędności. Budynki betonowe zapewniają, że wewnątrz jest cieplej zimą i chłodniej latem. Na rynku dostępnych jest już wiele projektów nie tylko budynków wielorodzinnych, ale także jednorodzinnych z prefabrykatów.

Nowoczesne bloki i domy z betonu prefabrykowanego, lubiane szczególnie w Skandynawii, już teraz powstają w polskich fabrykach, a wygląda na to, że rodzime zakłady będą produkować coraz więcej również na krajowe potrzeby. W badaniu zrealizowanym na zamówienie Stowarzyszenia Producentów Cementu aż 43% respondentów zgodziło się ze stwierdzeniem, że prefabrykacja betonowa może pomóc rozwiązać problemy mieszkaniowe w Polsce.

Do takich wniosków przyczyniają się obserwacje samych użytkowników, którzy dostrzegają zalety doskonałego materiału budowlanego, jakim jest beton. Należą do nich trwałość i bezpieczeństwo, w tym najwyższy poziom bezpieczeństwa przeciwpożarowego. Beton to także doskonała masa termiczna (czyli cieplej zimą i chłodniej latem), która zapewnia



Budynek wielorodzinny przy ul. Sprzecznej 4 w Warszawie





Dom typu S

energooszczędność: 15-procentowe niższe zużycie energii na ogrzewanie zimą i do 6 °C niższą temperaturę latem. Beton jest przyjazny dla środowiska m.in. dzięki niższym emisjom z utrzymania oraz 100-procentowemu recyklingowi. Zapewnia także wyjątkową izolację akustyczną i wysoką jakość powietrza w budynku.

Domy z betonu prefabrykowanego stwarzają zdrowsze warunki do życia, wymagają dużo krótszego czasu budowy, a sam plac budowy ma mniejsze oddziaływanie na otoczenie.

Beton prefabrykowany – ciekawa architektura

Powrót prefabrykacji stanowi wyzwanie dla architektów. Wyzwanie, któremu podołali, pokazując, że obiekt z betonu prefabrykowanego może być piękny. Przykładem są m.in. laureaci i nominowani kolejnych edycji konkursów *Polski cement w architekturze*. Już w grudniu 2017 r. Pracownia Architektoniczna BBGK Architektki otrzymała pierwszą nagrodę XXI edycji konkursu *Polski cement w architekturze* za projekt budynku wielorodzinnego przy ul. Sprzecznej 4 w Warszawie.

Jury konkursu przyznało nagrodę za udaną próbę ukazania potencjału, jaki ma w sobie technologia prefabrykowanego betonu. Za architekturę ponadczasową, łączącą w sobie piękno, trwałość i funkcjonalność. Stworzenie miejsca o niepowtarzalnym klimacie, gdzie każdy starannie zaprojektowany element tworzy wysoce estetyczną całość.

„Inwestor – firma Budizol – poprosiła nas o zrobienie projektu, który odczaruje wielką płytę. Wydaje mi się, że nagroda w konkursie jest dowodem na to, że nam się to udało” – mówił Wojciech Kotecki z BBGK Architektki.

Zdaniem Konrada Grabowieckiego z BBGK Architektki, to oczywiste, że prefabrykacja wróci. „Znamy jej słabości, ale

nie do końca zdajemy sobie sprawę z tkwiącego w niej potencjału, on jest dopiero do odkrycia. Dlatego w dużej mierze od nas architektów zależy, jak będzie wyglądał nasz krajobraz. Prefabrykacja z lat 70. i 80. XX w. źle kojarzyła się starszemu pokoleniu. Ludzie, którzy dzisiaj podejmują decyzje o tym, jak mieszkać i gdzie mieszkać, już takich skojarzeń nie mają. Prefabrykacją są zainteresowani deweloperzy, którzy nas o nią pytają i obserwują rynek” – tłumaczył Konrad Grabowiecki.

Projekty domów w rozmiarach od S do L

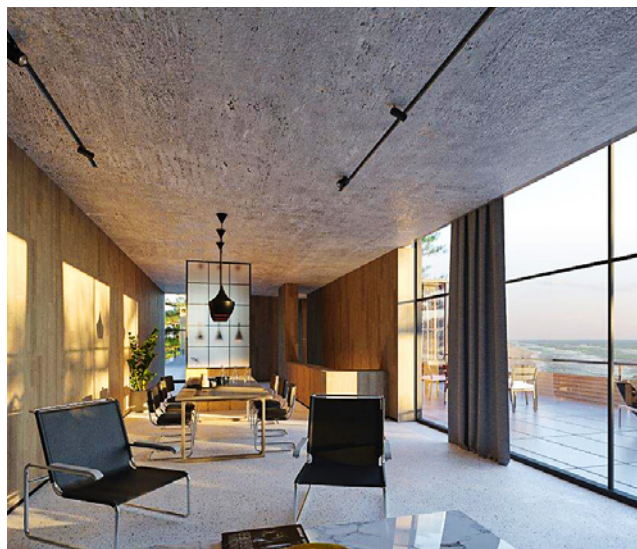
O możliwość budowy domów z prefabrykatów pytają także inwestorzy indywidualni. Na rynku dostępnych jest już wiele projektów budynków jednorodzinnych z prefabrykatów. Nie



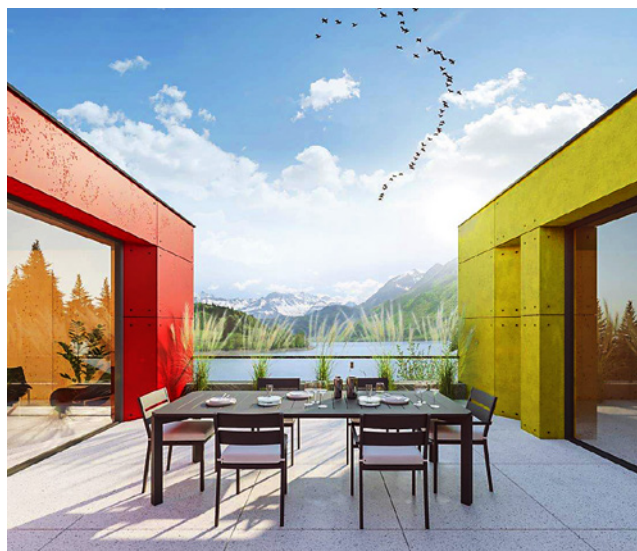
Dom typu S



Dom typu M



Dom typu L



ma w tym śladu brzydoty wielkiej płyty. Zastąpiły ją piękno, finezja i funkcjonalność.

Na stronie www.domybetonowe.pl można znaleźć projekty trzech domów z prefabrykatów. Projekty stworzył prof. Marcin Charciarek z Wydziału Architektury Politechniki Krakowskiej.

Domy prefabrykowane oceniane są często według stereotypowych uproszczeń, które działają na niekorzyść ich odbioru. Tymczasem architektura prefabrykowana nie musi być jedynie aranżacją dla bardzo typowych konstrukcji, daje bowiem wielkie pole do kreatywności. Co więcej, przemysłowa realizacja nie oznacza ubytku jakości, a wręcz stanowi jej gwarancję.

DOM S. Nieduży, parterowy dom o powierzchni 140 m² jest odkrywaniem możliwości prefabrykacji w formach, które kojarzą się z klasycznymi rozwiązaniami włoskich rezydencji podmiejskich. Rozmiar, układ funkcjonalny, geometria, kompozycja oraz nieduża skala tego budynku powodują, że obiekt swoją kubaturą nadaje się na dowolną działkę (ok. 700 m²).

DOM M. To horyzontalny dom o powierzchni 205 m² typu belvedere, podkreślający swoim założeniem funkcjonalnym

zalety życia na piętrze. Struktura budynku rozdziela funkcje na część parterową – techniczną, składającą się z garażu (jedno stanowisko) i kotłowni, z obszarem gościnnym (pracownia) i przestrzenią rekreacyjną (basen pod dachem), oraz na część na pierwszym piętrze, będącą strefą rodzinną (dzienną i nocną). Każda z tych stref ma dostęp do zewnętrznego tarasu (51 i 36 m²) i zakłada otwarcie przestrzeni na wzór funkcji z planem wolnym. Służy temu odpowiedni dobór prefabrykowanych konstrukcji belkowych opartych na ścianach i podciągach oraz zastosowanie przeszkleń we wnętrzu.

DOM L. To dwukondygnacyjny dom o powierzchni 230 m², który jest odpowiedzią na poszukiwanie kompaktowej formy na dowolną działkę, jednak nie mniejszą niż 552 m². Prostota i uniwersalna ekonomika rozwiązań prefabrykowanych wydaje się nie imitować tego, czym nie jest. Taka niereferencyjna architektura daje możliwość spojrzenia na tę betonową architekturę domu jednorodzinnego w nowy, niespotykany wcześniej w Polsce sposób. Z pewnością idea domu-kostki może mieć kolejne wersje.

Więcej na www.domybetonowe.pl



ORGANIZATOR



Stowarzyszenie Producentów Cementu
Polish Cement Association

PATRONAT MEDIALNY



www.bta-czasopismo.pl

BETONU

2021

11-13 października 2021
Hotel Gołębiowski w Wiśle

rejestracja i więcej informacji:

www.dnibetonu.com



PARTNERZY PROGRAMOWI



SPONSORZY